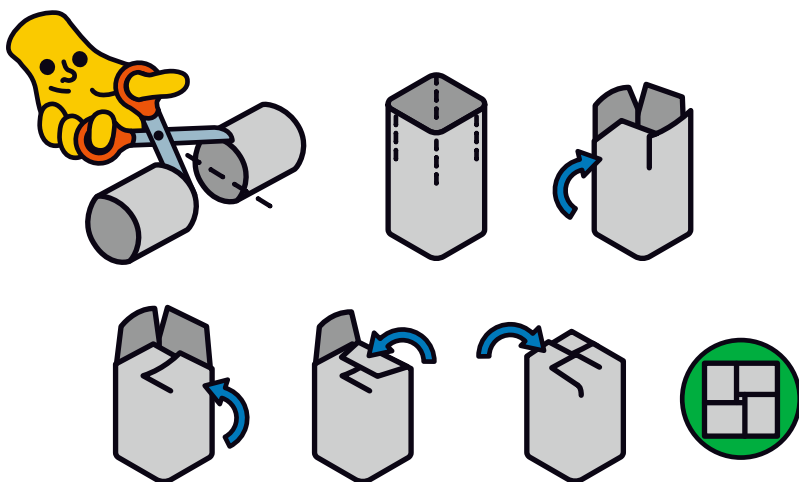


WIE DU ZUCCHINI ANPFLANZT



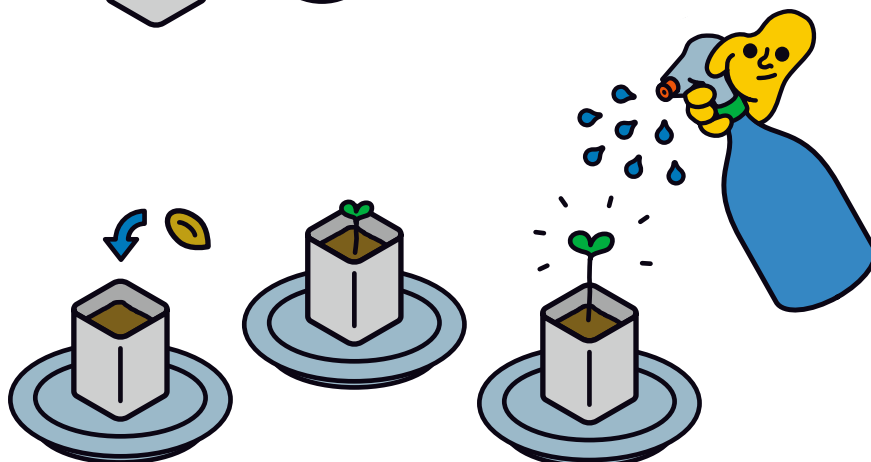
Du brauchst (für 4 Pflanzen):

- 2 Klopapierrollen
- Schere
- 4 Untertassen
- Anzucht-Erde
- Zucchini-Samen
- einen Garten
- eine große und eine kleine Schaufel
- Kompost-Erde
- Geduld



- ① Starte Ende April oder im Mai. Schneid die Klorollen in der Mitte durch, drück sie zweimal platt, sodass sie vier Ecken bekommen, und mach in jede Ecke oben einen 1,5 Zentimeter langen Schnitt. Falt die Laschen nach innen.

- ② Stell die Kästchen auf Untertassen, und füll sie mit Anzucht-Erde. Drück je einen Samen hinein. Halt die Erde auf der Fensterbank feucht. Bald gucken Pflänzchen raus.

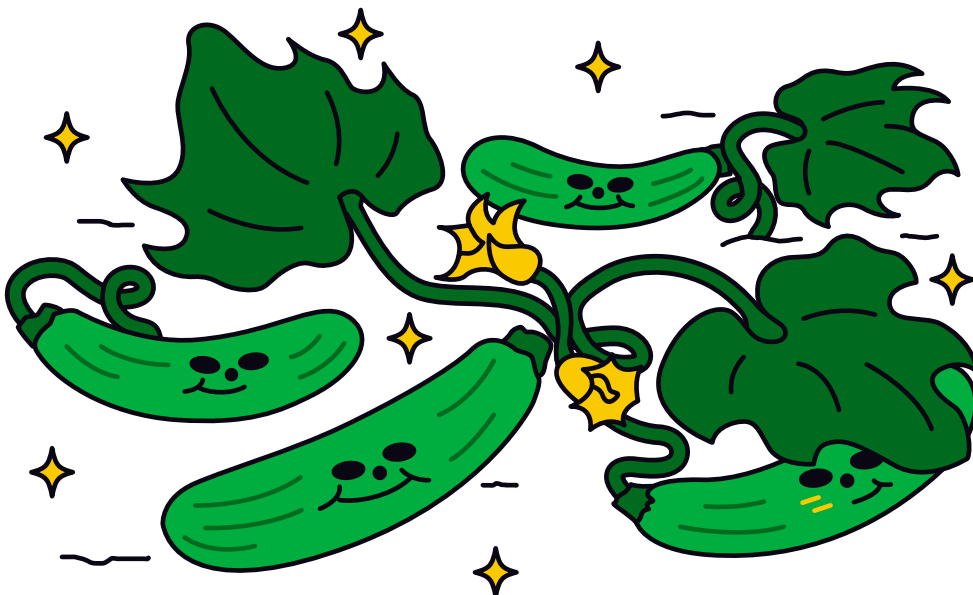




- ③ Zwei Wochen nach dem Start suchst du im Garten einen 4 Meter langen Streifen, sonnig und windgeschützt. Grab die Erde um, nimm Wurzeln raus.



- ④ Setz das erste Pflänzchen mit der Rolle in den Boden, die anderen je einen Meter entfernt. Düng sie einmal pro Woche mit ein paar Schaufeln Kompost-Erde, und gieß sie, wenn der Boden zu trocken ist.



- ⑤ Nach anderthalb bis zwei Monaten kannst du deine ersten eigenen Zucchini ernten und in der Pfanne brutzeln. Lecker!